

# COMITÉ PEU PLAN ESTRATÉGICO URBANO



# INTERÉS GENERAL

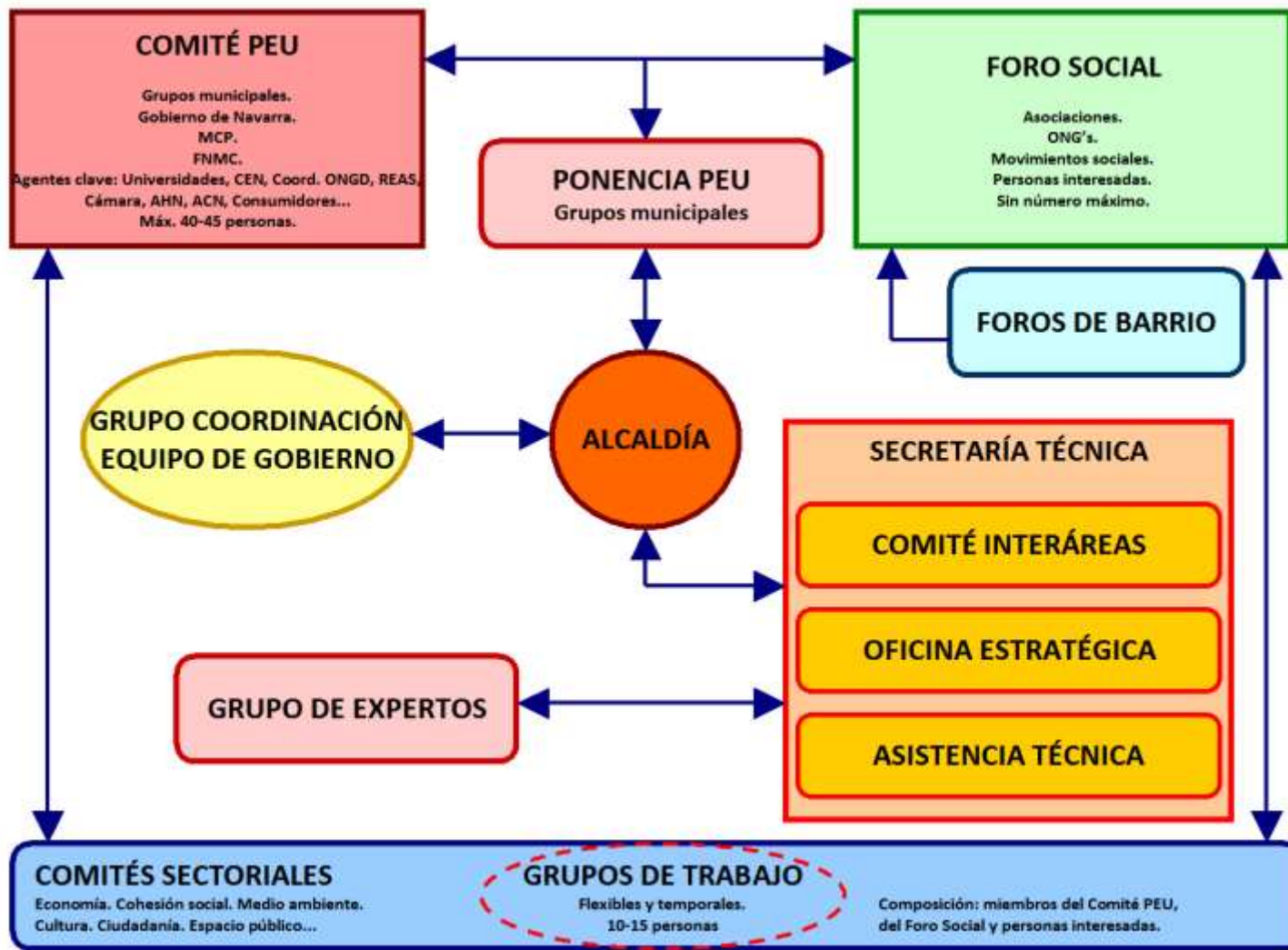
“Lo más importante para el **éxito colectivo** será cada vez más la **interiorización del interés general** por parte de los actores privados, de objetivos y medios, y no la obediencia a una idea racional externa definida por una autoridad superior.

El problema esencial es el saber propiciar el necesario **consenso** en la elaboración del concepto de **interés general**”.

Michel Crozier (padre de la sociología de las organizaciones y del análisis estratégico).

# MODELO DE GOBERNANZA

CONSENSUAR EL INTERÉS GENERAL EN LO ESTRATÉGICO



# MODELO DE GOBERNANZA

ASUMIR LA  
CORRESPONSABILIDAD

1. El proceso de elaboración de un plan estratégico debe dirigirse a **construir un marco de referencia común** con y para los principales actores urbanos y coordinar sus estrategias.
2. La finalidad de este proceso es sentar las bases de un modelo de interacción social entre los **principales actores** ágil y flexible, orientado a la acción, y que, por tanto, no se agota ni se acaba con el proceso de elaboración del plan.

# MODELO DE GOBERNANZA

ASUMIR LA  
CORRESPONSABILIDAD

1. El proceso de elaboración del Plan permitirá configurar y fortalecer un **modelo de relación** que debe tener continuidad en el tiempo, si es capaz de crear y dinamizar espacios de diálogo y deliberación eficaces y eficientes, de generar confianza y facilitar el conocimiento mutuo.
2. Desde esta perspectiva la **organización relacional** que se configura y se pone en marcha a partir del proceso de elaboración del Plan, puede tener continuidad como un espacio de intermediación permanente entorno a temas y proyectos estratégicos de la ciudad.

# COMITÉ PEU

¿QUIÉNES SON LOS  
AGENTES CLAVE?

- **Actores institucionales**, cuyo poder de influencia se basa en una amplia representatividad de una institución o entidad y en una consolidada legitimidad social.
- **Actores económicos**, cuya capacidad de transformación depende del volumen de recursos económicos que gestionan o pueden invertir en la ciudad.
- **Líderes sociales** con capacidad de movilizar a amplios sectores de la opinión pública y de dinamizar la **participación ciudadana y vecinal**.
- **Líderes intelectuales** de reconocido prestigio cuyas opiniones puedan generar una amplia resonancia, y en especial generar consenso ante determinados temas considerados clave para la ciudad.

# COMITÉ PEU

¿QUÉ PREGUNTAS  
TENEMOS QUE  
RESPONDER?

- ¿Cuáles son los **sectores básicos y claves** en la ciudad?
- ¿Qué entidades, empresas o personas toman las **principales decisiones** en esos sectores básicos?
- ¿Cuáles son los **ámbitos relacionales clave** para el desarrollo del municipio?

# COMITÉ PEU COMPOSICIÓN

## ÁMBITOS

1. INSTITUCIONAL
2. ECONÓMICO
3. SOCIAL
4. EDUCATIVO – CULTURAL
5. CIUDADANO



# COMITÉ PEU COMPOSICIÓN

## ÁMBITO: INSTITUCIONAL

1. AYUNTAMIENTO DE PAMPLONA: ALCALDE + 1 REPRESENTANTE POR GRUPO MUNICIPAL
2. GOBIERNO DE NAVARRA:
  - A. DESARROLLO ECONÓMICO
  - B. DERECHOS SOCIALES
  - C. DESARROLLO RURAL, MEDIO AMBIENTE Y ADMINISTRACIÓN LOCAL
3. MANCOMUNIDAD DE LA COMARCA DE PAMPLONA
4. FEDERACIÓN NAVARRA DE MUNICIPIOS Y CONCEJOS

# COMITÉ PEU

## COMPOSICIÓN

### ÁMBITO: ECONÓMICO

1. CONFEDERACIÓN DE EMPRESARIOS DE NAVARRA
2. SINDICATOS MAYORITARIOS: UGT, CCOO, ELA Y LAB
3. CÁMARA NAVARRA DE COMERCIO E INDUSTRIA
4. ASOCIACIÓN DE LA INDUSTRIA DE NAVARRA
5. SODENA

# COMITÉ PEU COMPOSICIÓN

## ÁMBITO: ECONÓMICO

6. RED DE ECONOMÍA ALTERNATIVA Y SOLIDARIA
7. ASOCIACIONES DE HOSTELERÍA DE NAVARRA (AHNY ANAPEH)
8. ASOCIACIONES DE COMERCIANTES (Casco Antiguo, Ensanche, San Jorge, Rochapea, Txantrea, Iturrama, Sta. María La Real...).
9. ANEL
10. CEIN

# COMITÉ PEU COMPOSICIÓN

## ÁMBITO: SOCIAL

1. COORDINADORA DE ORGANIZACIONES DE MUJERES Y/O FEMINISTAS DE NAVARRA
2. COORDINADORA DE ONGD'S DE NAVARRA
3. ASOCIACIÓN DE CONSUMIDORES IRACHE
4. COMITÉ DE REPRESENTANTES DE PERSONAS CON DISCAPACIDAD EN NAVARRA (CERMIN)
5. FUNDACIÓN CAJA NAVARRA

## ÁMBITO: EDUCATIVO - CULTURAL

# COMITÉ PEU COMPOSICIÓN

1. UNIVERSIDAD PÚBLICA DE NAVARRA
2. UNIVERSIDAD DE NAVARRA
3. UNIVERSIDAD NACIONAL DE EDUCACIÓN A DISTANCIA
4. FUNDACIÓN BALUARTE

## ÁMBITO: CIUDADANO

# COMITÉ PEU COMPOSICIÓN

1. ASOCIACIONES VECINALES DE PAMPLONA – IRUÑA.
2. FEDERACIÓN DE PEÑAS DE PAMPLONA – IRUÑA.

# COMITÉ PEU PLAN ESTRATÉGICO URBANO

